

1000 JAHRE SCHULTE

SEIT 1921

SONDEREDITION

SCHULTE 
Zuhause im Bad. Seit 1921.

... UND 90 JAHRE JOSEF SCHULTE



1936: Josef Schulte jun. mit 5 Jahren auf dem Mercedes der Firma sitzend.

ZWEI ANLÄSSE, EINE GEMEINSAME GESCHICHTE

Das Familienunternehmen Schulte wird 100 Jahre alt und Josef Schulte-Lohgerber wird 90. Grund genug, zu feiern und über Geschichte, Werte und Perspektiven zu berichten.

Das in 1921 von seinem Vater Josef sen. und dessen Bruder Franz gegründete Unternehmen produzierte zunächst Metallteile und Gardinenstangen bis Josef Schulte jun. in den 60er Jahren erst den Markt für Einkaufsroller und dann den Markt für Regalsystem für das Unternehmen Gebrüder Schulte entdeckte. In beiden Bereichen wurde man schnell das marktführende Unternehmen. Mitte der 70er Jahre kamen schließlich Duschabtrennungen hinzu.

Unter der Führung von Josef Schulte wurde die Basis für die heute gut aufgestellten Unternehmen Gebrüder Schulte, Schulte Home, Schulte Duschcabinenbau und HSK Duschcabinenbau geschaffen. Fleiß, Vertrauen in „Made in Germany“ und seine Mitarbeiter sowie das Gespür für das richtige Produkt und der Fokus auf den Kunden sind die Grundpfeiler für den langjährigen Erfolg.

Das stets sichere, unabhängige Agieren des Unternehmers hat sich auf die nachfolgende Generation übertragen und jüngst erneut bewährt: Auch in schwierigen Zeiten kann Schulte als Arbeitgeber Sicherheit und Perspektiven vermitteln.



JOSEF SCHULTE

*25.07.1931



Gründung der „Gebrüder Schulte, Metallwarenfabrik“ Fotos: Franz Schulte (re.), Josef Schulte (li.)



Beginn der Produktion von Gardinenstangen im Wohnhaus

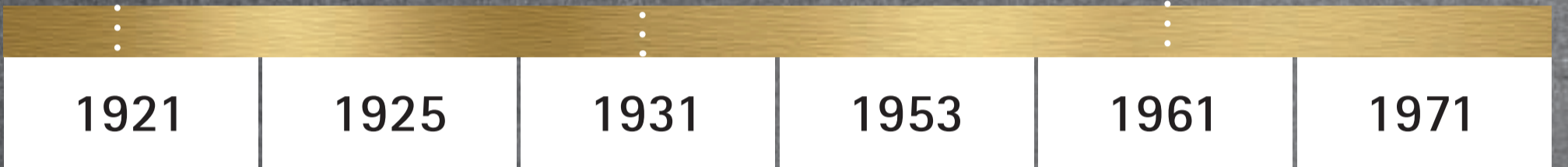
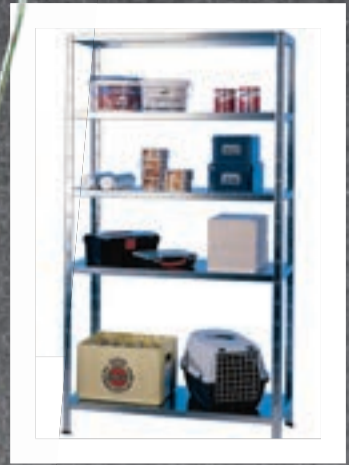


Geburtsort von Josef Schulte, Produktionsstätte, Büro und Wohnhaus am Schwemker Ring



Produktion des ersten Einkaufsrollers auf Kundenwunsch.

Etwa zeitgleich werden erstmals Haushalts- / Kellerregale produziert



1921

1925

1931

1953

1961

1971

Bau der ersten eigenen Fabrik, Hellefelderstraße



Die zweite Generation übernimmt mit Josef jun. und Franz Albrecht Schulte (+ 1969) Verantwortung



Grundsteinlegung für den heutigen Standort von Gebrüder Schulte im Dümpel 22



Umzug an den neuen Standort Zum Dümpel



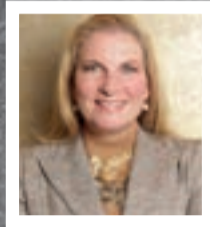
DIE GESCHICHTE ...



Josef Schulte gründet die Firma Schulte Duschkabinenbau – „Mit Schulte ist Duschen schöner“



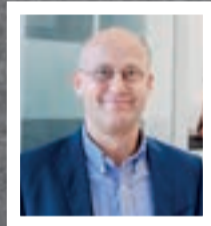
Abspaltung des Bereichs Zuhause im Bad/ Duschkabinen von Gebrüder Schulte in ein separates Unternehmen: Schulte Home.



Hermann-Josef Schulte und Andrea Schulte treten in das Unternehmen Gebrüder Schulte ein

1977	1982	1993	2015	2017	2021
------	------	------	------	------	------

Joachim Schulte tritt in das Unternehmen Schulte Duschkabinenbau ein



„Zuhause im Bad“ wird auf den renovierten Standort Am Lindhövel 1 in Sundern/Hachen ausgelagert.

100
JAHRE
SCHULTE



90 JAHRE
JOSEF SCHULTE



Generalbevollmächtigter aller Schulte Unternehmen



Umzug von Schulte Duschkabinenbau an den neuen Standort Olsberg/Bigge

... UND DIE MARKE SCHULTE IM WANDEL DER ZEIT



1945

1961

1977

1982

2008

2021

„DA WIRD MEINE ...



OLSBERG/BIGGE: PRODUKTION, LOGISTIK, SERVICE UND VERTRIEB

Gegründet wurde die Schulte Duschkabinenbau GmbH & Co. KG durch Josef Schulte im Jahr 1977. Zunächst war das Unternehmen nur Zulieferer – gedacht als Firma für Joachim Schulte, den zweiten Sohn von Josef Schulte.

Seit 1982 ist der Standort der Schulte Duschkabinenbau in Ols-

berg/Bigge. Hier befinden sich das Marketing und der Vertrieb, die Buchhaltung sowie die Produktion und Logistik für die in 1993 gegründete Fachhandelsmarke HSK Duschkabinenbau sowie die Abteilungen Duschservice, Anwendungskonstruktion und EDV/Datenmanagement. Insgesamt beschäftigt dieser Standort 700 Mitarbeiter.



... DUSCHE GEMACHT!"



SUNDERN: EINKAUF, TECHNIK, MARKETING, VERTRIEB

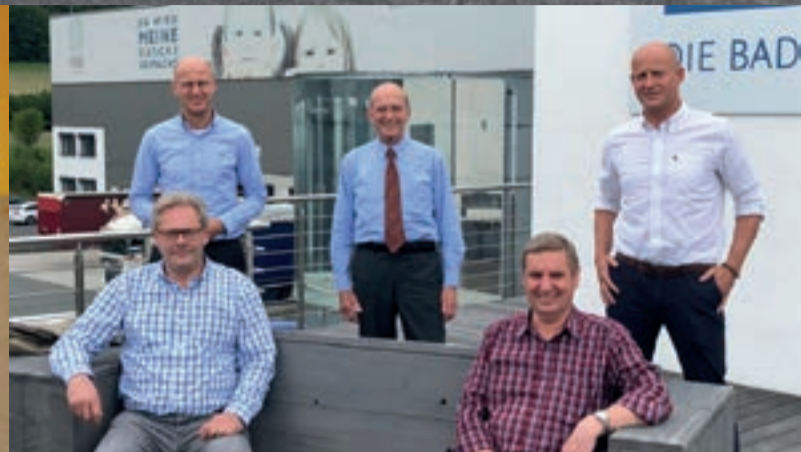
Viele Jahre erfolgte der Vertrieb der Duschkabinen an internationale Baumärkte und Versandhändler ebenso wie der Versand von Regal-systemen (Schulte Lagertechnik / Alles in Ordnung) sehr erfolgreich über die Firma Gebrüder Schulte mit Standort im Dümpel in Sundern.

2017 wurde der Bereich Duschtrennungen / Zuhause im Bad in ein neues Unternehmen – die Schulte Home GmbH & Co. KG – abgespalten. Diese hat seinen Sitz am Lindhövel in Sundern/Hachen.

Hier befinden sich (seit 2015) neben Produktion, Logistik, Konstruktion, Einkauf und Personalabteilung auch das Marketing und der Vertrieb sowie der Export für Baumärkte und Onlinekundschaft, die Buchhaltung, das Controlling und die EDV. An zwei weiteren Standorten in Sundern (am Lockweg und in Endorf) befindet darüber hinaus die Produktion von Vordächern und Duschwannen. In 17 verschiedenen Abteilungen beschäftigt Schulte Home insgesamt 400 Mitarbeiter in Sundern.

SCHULTE 
Zuhause im Bad. Seit 1921.

EINFACH ZUVERLÄSSIG. SEIT 1921.



Partnerschaftliche Zusammenarbeit mit Kunden, Lieferanten und Mitarbeitern ermöglicht flache Hierarchien und schnell flexibel auf das Marktgeschehen zu reagieren. „Einfach zuverlässig“ ist in allen Beziehungen das Motto der Marke und der Geschäftsführung, denn unsere Lösungen, Services und Produkte sind genau das – einfach und zuverlässig. Diese Philosophie der vertrauten, einfachen und unbürokratischen Zusammenarbeit prägt das Miteinander von Josef Schulte und seinen Mitarbeitern

seit Jahren. Sein Handeln ist Vorbild und wir sind dankbar, dass wir sein Lebenswerk mit ihm gemeinsam fortführen dürfen.

Was für uns zählt: Jeder Mensch möchte Dinge „einfach“ haben – genau das ist unser Ziel. Zuverlässigkeit ist aus unserer Sicht das höchste Gut in einer Partnerschaft.

65. BETRIEBSJUBILÄUM VON JOSEF SCHULTE



Bei regelmäßigen Treffen der Führungskräfte sowie Ruheständler wird gemeinsam das Erreichte gefeiert. Mit viel Freude werden zudem Visionen für die Zukunft entwickelt – hier findet sich die Basis unseres Führungsstils.

v.l.n.r.: Reiner Vielhaber, 48 Jahre; Manfred Stephan Blome, 48 Jahre*; Torsten Sternberg, 12 Jahre* Dr. Wolfgang Neuhäuser, 19 Jahre*; Manfred Born, 31 Jahre* Dirk Dallmüller, 19 Jahre*; Sebastian Eickhoff, 14 Jahre* Daniel Nemeyer, 7 Jahre*; Matthias Bayer, 3 Jahre*; Anna Maria Simon, 44 Jahre*; Torben Voss-Fels, 6 Jahre*; Josef Schulte; Hermann-Josef Schulte; Marie-Luise Schulte; Joachim Schulte; Manfred Scheffer, 39 Jahre* Brigitte Maag, 41 Jahre*; Marsel Tonneau, 20 Jahre*; Horst Conrad, 24 Jahre*; Uwe Markwald, 33 Jahre*; Dirk Nüchel, 20 Jahre*; Susanne Giess, 16 Jahre*; Nicole Pantani, 28 Jahre*; Hartwig Rolfes, 41 Jahre*; Alois Sauerwald, 29 Jahre*; Joachim Drölle, 17 Jahre*; Michael Liebich, 25 Jahre*; Guido Burmann, 20 Jahre**

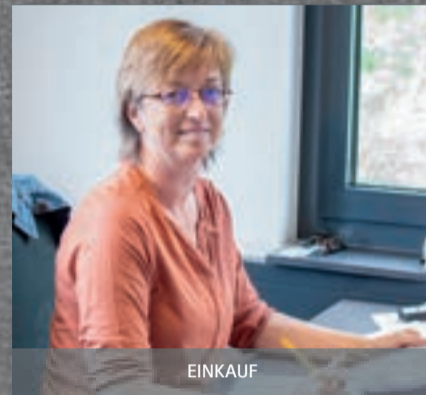
* Betriebszugehörigkeit

SCHULTE 
Einfach zuverlässig. Seit 1921.

Video
„Einfach
zuverlässig“



„GEMEINSAM ERFOLGREICH“



IHRE PERSPEKTIVEN BEI SCHULTE



AUSBILDUNGSMÖGLICHKEITEN

Schulte bietet spannende und vielfältige Ausbildungsprogramme in verschiedenen Bereichen. Flache Hierarchien, Qualitätsprodukte und ein motiviertes und erfahrenes Team ermöglichen einen abwechslungsreichen sowie lehrreichen Ausbildungsalltag.

- Kaufmann im E-Commerce (m/w/d)
- Industriekaufmann (m/w/d)
- Kaufmann für Büromanagement (m/w/d)
- Technischer Produktdesigner (m/w/d)
- Mediengestalter Digital & Print (m/w/d)
- Fachlagerist (m/w/d)
- Fachkraft für Lagerlogistik (m/w/d)
- Mechatroniker (m/w/d)
- Maschinen- und Anlagenführer (m/w/d)
- VWA Duales Studium (m/w/d)



BERUFSBEGLEITENDE FORT- UND WEITERBILDUNGEN

Bei Schulte lernen Sie nie aus: Allen Mitarbeitern wird die Möglichkeit gegeben, regelmäßig an interessanten Fort- und Weiterbildungen und externen Coachings teilzunehmen und auf diese Weise stetig ihren Horizont zu erweitern.



BETRIEBLICHES GESUNDHEITSMANAGEMENT

Wechselnde Saisonangebote, Aktionstage zu den Themen Ernährung, psychische sowie physische Unterstützung und vieles mehr bietet das betriebliche Gesundheitsmanagement von Schulte. Zudem besteht etwa eine Kooperation mit Firmenfitness qualitrain, die Möglichkeit des Bikeleasings und Teilnahmemöglichkeiten an Yogakursen.



Zur Broschüre



EVENTS

Ob Weihnachtsfeier, Wanderung, Kochkurs oder Karneval – hier finden alle Mitarbeiter einen Grund zu feiern!

BEWERBEN SIE SICH JETZT!

SCHULTE Familienunternehmen, seit 1921

Lean- und Umweltmanager (m/w/d)
Vollzeit / Sunden | Juni nächstmöglichen Zeitpunkt

Disponent (m/w/d)
Schwerpunkte: Materiallogistik | Vollzeit / Sunden | Juni nächstmöglichen Zeitpunkt

Sachbearbeiter Export (m/w/d)
Praxisfachberuf | Vollzeit / Sunden | Juni nächstmöglichen Zeitpunkt

Produktionsmitarbeiter / Facharbeiter (m/w/d)
Vollzeit / Sunden | Juni nächstmöglichen Zeitpunkt

SCHULTE HOME GEMM & CO. KG
Am Lindenberg 1, 39846 Sander
Tel.: +49 2935 9633-0
www.schulte.de

Noch mehr Gründe für eine Bewerbung bei Schulte finden Sie hier www.SCHULTE-KARRIERE.de

„VERÄNDERUNG ZUM BESSEREN“



Stetige Verbesserung, permanentes Lernen sowie Aus- und Weiterbildungen stellen die Basis für den Erfolg und die Zufriedenheit der Mitarbeiter eines Unternehmens dar. KAIZEN 3.0 (japanisch für „Veränderung zum Besseren“) stellen den zentralen Fokus zur Verwirklichung dieser Zielsetzung dar. Die Lebens- und Arbeitsphilosophie wird nun schon seit vielen Jahren aktiv im Unternehmen gelebt. In 40 verschiedene Teams aufgeteilt, durch interne, ausgebildete sowie geschulte Berater unterstützt, werden Verbesserungsvorschläge und Lösungen systematisch in wöchentlich stattfindenden Meetings von den Mitarbeitern erarbeitet und umgesetzt. Auf diese Weise wird auch die Kommunikation und der Prozessablauf zwischen verschiedenen Abteilungen verbessert.

Einen besonderen Schwerpunkt bilden die Themen Umweltmanagement und Digitalisierung/IT2025, die den Mitarbeitern, Kunden und Lieferanten zur Zeit wichtig sind und daher intensiv thematisiert werden: Im Jahr 2021 hat Schulte mithilfe von KAIZEN bereits 1,5 Millionen Euro in Photovoltaikanlagen, Styropor-reduzierende Maschinen und die Einführung von recyclebaren Rohstoffen investiert.

Unser Versprechen: „Jede Meldekarte wird beantwortet!“



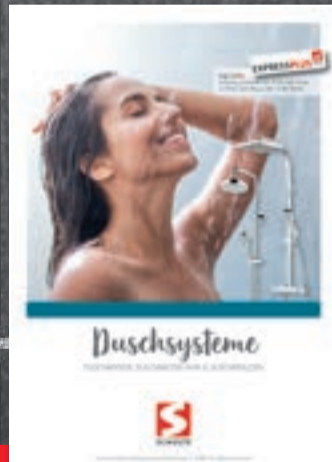
Video „Eigenlober“

„Öffne der Veränderung deine Arme, aber verliere dabei deine Werte nicht aus den Augen.“

Dalai-Lama



PRODUKTE RUND UM DEN DUSCHPLATZ



www.SCHULTE.de

AUSGEZEICHNETER KUNDENSERVICE

ALLES AUS EINER HAND

Europäischer Marktführer für Produkte und Dienstleistungen „Rund um den Duschplatz“ – das ist der Fokus von Schulte Home. Dabei sind innovative Produkte, ein hoher Qualitätsstandart *Made in Germany* sowie Konzepte für Kundenservice (Endkundenberatung, Aufmaß & Montage) und einzigartige Logistiksysteme (Anlieferung bis ins Badezimmer) der entscheidende Vorteil. Besuchen Sie unsere Website und lassen Sie sich von unseren Serviceleistungen und Logistikvorteilen überzeugen.

Weitere Informationen hierzu finden Sie unter www.schulte.de/service oder in der Broschüre „Ihre Dusche – unser Service“.



BERATUNG



VERKAUF



ANLIEFERUNG



AUFMAß & MONTAGE

www.schulte.de/service



ZUHAUSE IN SUNDERN

Josef „Bubbi“ Schulte, Mannschaftskapitän
1951, Aufstieg in die Landesliga



Bubbi Schulte – unter diesem Namen kannte man Josef Schulte in den frühen 50er Jahren in Sundern. Danach wurde er Jupp genannt – daher lautet der Name unseres Maskottchens ebenfalls Jupp und symbolisiert unsere Werte.

Geboren im Wohnhaus neben der ersten Fabrik des Familienunternehmens am Schwemker Ring wurde ihm der Standort Sundern,

sozusagen, in die Wiege gelegt. Daher war es für ihn selbstverständlich, schon in jungen Jahren aktiv am kulturellen Geschehen und Sport der Stadt teilzuhaben. Als ehemaliger Mannschaftskapitän der Landesliga-Aufsteigermannschaft des TUS-Sundern stellen Sport, Training sowie Begeisterung für ein gemeinsames Ziel die Basis für sein Handeln dar.

UNSER MASKOTTCHEN „JUPP“ IM WANDEL DER ZEIT



1921

1957

2021



EINSU – EINE INITIATIVE SUNDNERER UNTERNEHMEN

Schulte ist Gründungsmitglied von einsU und engagiert sich für die Förderung und Weiterentwicklung des Standortes Sundern.



UNTERSTÜTZUNG VON SPORT- & KULTURVEREINEN

Viele Mitarbeiter und auch die Familie Schulte sind Mitglied in verschiedenen regionalen Vereinen. Diese werden durch Schulte regelmäßig aktiv unterstützt.



UMWELTSCHUTZ & LOKALES ENGAGEMENT

Umwelt – das geht uns alle an. Gemeinsam möchten wir die Umwelt für die Zukunft gestalten und schützen. Zusätzlich zu unserem KAIZEN-Umweltprogramm wurde zum Beispiel 2020 das Projekt verwirklicht, 75 neue Bäume im benachbarten Gebiet Langen Erlen zu pflanzen.



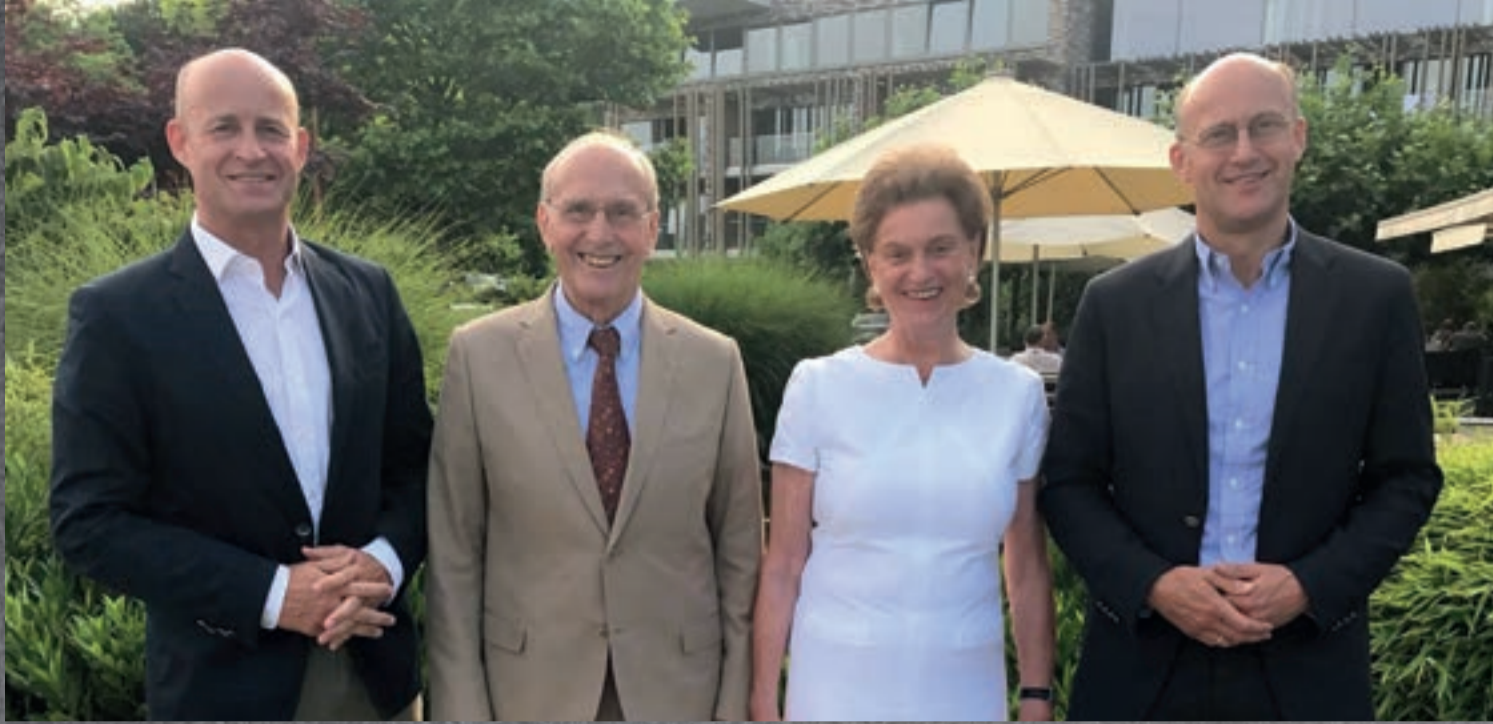
SPENDENLAUF 2021

In Zusammenarbeit mit dem Handballverein Sundern richtet Schulte vom 25. Juli bis 22. August 2021 einen Spendenlauf aus. Der Erlös jedes Laufkilometers unterstützt die Jugendarbeit des HV sowie die Familienberatungsstelle Sundern. Für weitere Informationen zum Spendenlauf scannen Sie einfach den QR-Code.

MACHEN SIE MIT!



EINE FAMILIE SAGT DANKE!



v.l.n.r.: Hermann-Josef Schulte, Josef Schulte, Marie-Luise Schulte, Joachim Schulte

100 Jahre Firmen- und Familiengeschichte – es ist uns eine Freude, dies mit Ihnen zu feiern.
Für uns steht der Mensch im Mittelpunkt unseres Handelns.
Der Mensch als Kunde, der Mensch als Mitarbeiter und der Mensch als Geschäftspartner.
Wir bedanken uns herzlich für Ihr Vertrauen und freuen uns auf
weitere spannende Jahre partnerschaftlicher Zusammenarbeit.

DAS SCHULTE JUBILÄUMSJOURNAL – EIN PROJEKT MEHRERER GENERATIONEN

Auch an der zweiten Ausgabe des Schulte Journals wirkte Lilija Gäde tatkräftig mit. Sie schloss zu Beginn des Jahres erfolgreich ihre Ausbildung zur Mediengestalterin Digital & Print ab und bleibt dem Unternehmen auch weiterhin erhalten. Während der Arbeit an diesem Jubiläumsjournal hat sie an der Seite von Josef Schulte viele interessante Einblicke in die Unternehmens- und Familiengeschichte von Schulte erhalten.

Danke fürs lesen, es hat uns Spaß gemacht.
Bis zum nächsten Mal!

Senden Sie Ihr Feedback jederzeit gern an: journal@schulte.de



Josef Schulte & Lilija Gäde

SCHULTE 
Familienunternehmen. Seit 1921.